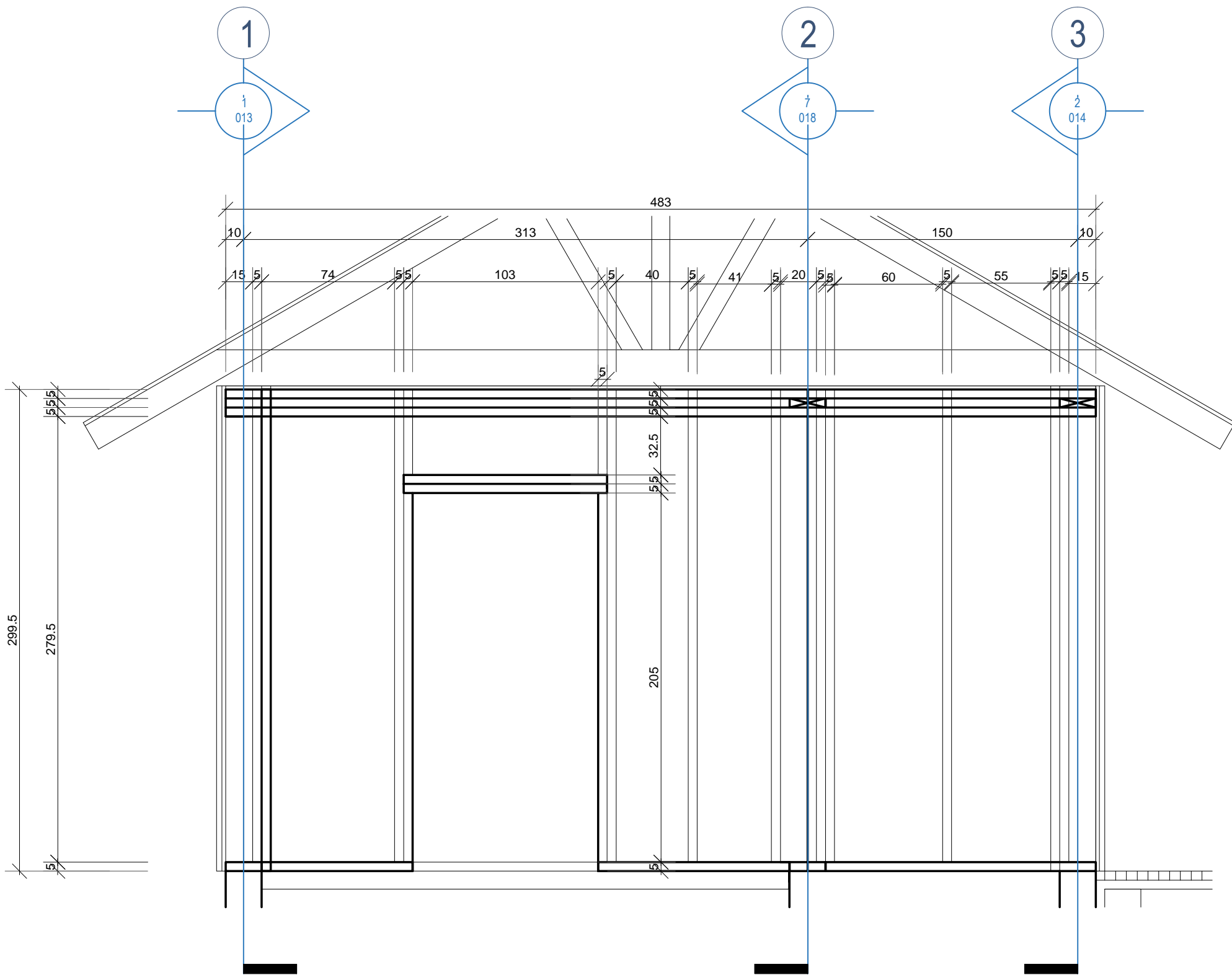
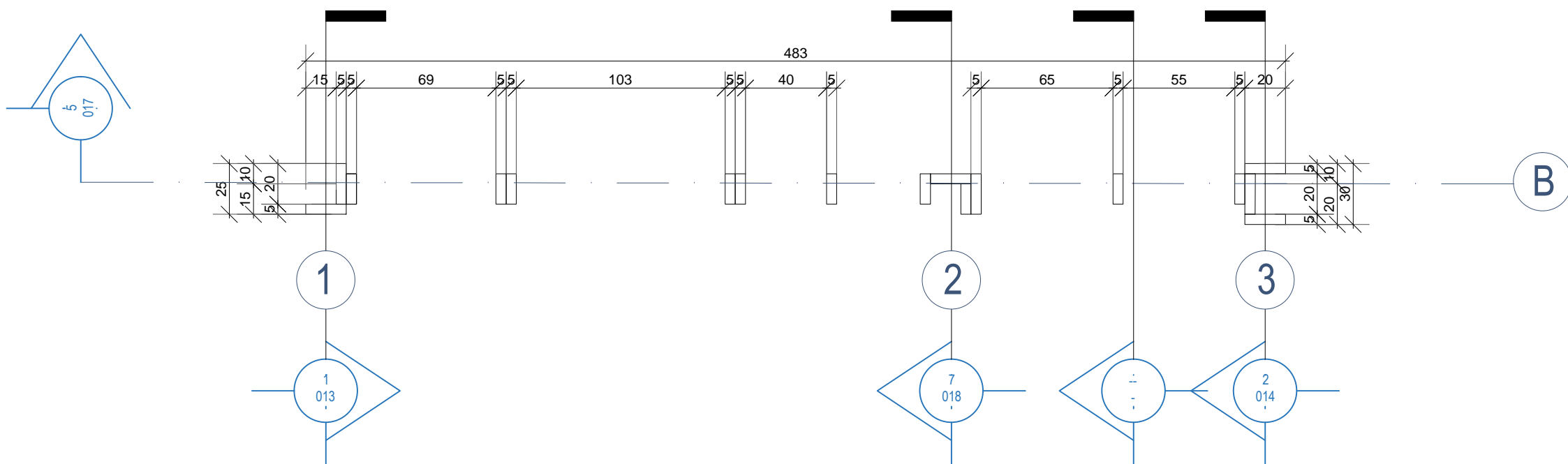


Przekrój SC5  
1:25



Ściana SC5  
1:25



DANE MATERIAŁOWE:	
BETON:	wg PN-EN 206-1:2003
-konstrukcyjny	C20/25
-podkładowy	C8/10
KLASA EKSPOZYCJI:	wg PN-EN-1992-1-1:2008
	XC2
WODOSZCZELNOŚĆ:	wg PN-88/B-06250
	W8
STAL ZBROJENIOWA:	wg PN-EN-1992-1-1:2008
B500A; B500C	wg pn-en-10080:2007
OTULINA:	w gruncie 50mm
	pozostałe 30 mm
BLOCZKI BETONOWE:	wg PN-EN 771-3:2005/A1:2006
	C16/20
DREWNO:	wg PN-D-94021:2013
	C24
STAL KONSTRUKCYJNA:	wg PN-EN 10025-2:2005
S235J0+M	
klasa konstrukcji spawanej -2	
warunki wykonania, kontroli i odbioru konstrukcji stalowej	
wg PN-B-6200:2002	
UWAGI OGÓLNE:	
1. Geometrię oraz lokalizację poszczególnych elementów konstrukcyjnych zwerifikować z rysunkami branży architektonicznej.	
2. Budowę realizować w oparciu o projekty wszystkich branż.	
3. Przed prefabrykacją wszystkie wymiary sprawdzić na budowie.	
4. Wykonawca zapewni, w każdym momencie montażu stateczność częściowo zmontowanej konstrukcji.	

Jednostka projektowa:	<div>PROJEKT 2K</div> <div>BIURO ARCHITEKTONICZNE</div> <div>ŁUKASZ KUKUŁA</div> <div>42-290 Blachownia, ul. Młyńska 39</div> <div>Biuro: Częstochowa ul. Mielczarskiego 21/23 lok.2</div> <div>tel. 662-963-934 e-mail: lukas.kukula@gmail.com</div>		
Nazwa projektu:	BUDOWA KANCELARII LEŚNICTWA ZAGÓRZE		
Adres:	WRAZ Z INFRASTRUKTURĄ TECHNICZNĄ		
	UL. PODLEŚNA, NA CZĘŚCI DZIAŁKI NR EWID.		
	1722, OBRĘB ZAGÓRZE, JEDN. EWID. KŁOBUCK,		
Inwestor:	SKARB PAŃSTWA PAŃSTWOWE GOSPODARSTWO		
	LEŚNE LASY PAŃSTWOWE- NADLEŚNICTWO KŁOBUCK		
Treść rysunku:	ŚCIANA SC5		
Projektant:	mgr inż.Łukasz Kukula	Nr upr. proj.	21/SLOKK/2013
Sprawdzający:	mgr inż.arch.Piotr Klar	Nr upr. proj.	35/08/SLOKK
Opracowujący:	mgr inż.arch. Justyna Gondro		
Projektant:	mgr inż. Dariusz Chachulski	Nr upr. proj.	SLK/6304/
Sprawdzający:	mgr inż. Paweł Grzybek	Nr upr. proj.	LOD/2976/
			PWBKb/16
Stadium:	Index:	Branża:	Architektura
P.B.	--	KONSTRUKCJA	
		Data:	06.2022
		Skala:	1:25
		Nr. Rys.	A-18